

Segmentação hepática

Nomenclatura Americana	Nomenclatura Internacional	Número Couinaud
Lobo Caudado	Lobo Caudado	Segmento I
Lobo esquerdo: Segmento Lateral	Segmento lateral superior do lobo Esquerdo	Segmento II
	Segmento lateral inferior do lobo Esquerdo	Segmento III
Lobo esquerdo: Segmento Medial	Segmento medial do lobo Esquerdo	Segmento IV
Lobo direito: Segmento anterior	Segmento ântero-inferior do lobo Direito	Segmento V
	Segmento ântero-superior do lobo Direito	Segmento VIII
Lobo direito: Segmento anterior	Segmento pósteroinferior do lobo Direito	Segmento VI
	Segmento pósteroinferior do lobo Direito	Segmento VII

Reparos anatômicos : RM

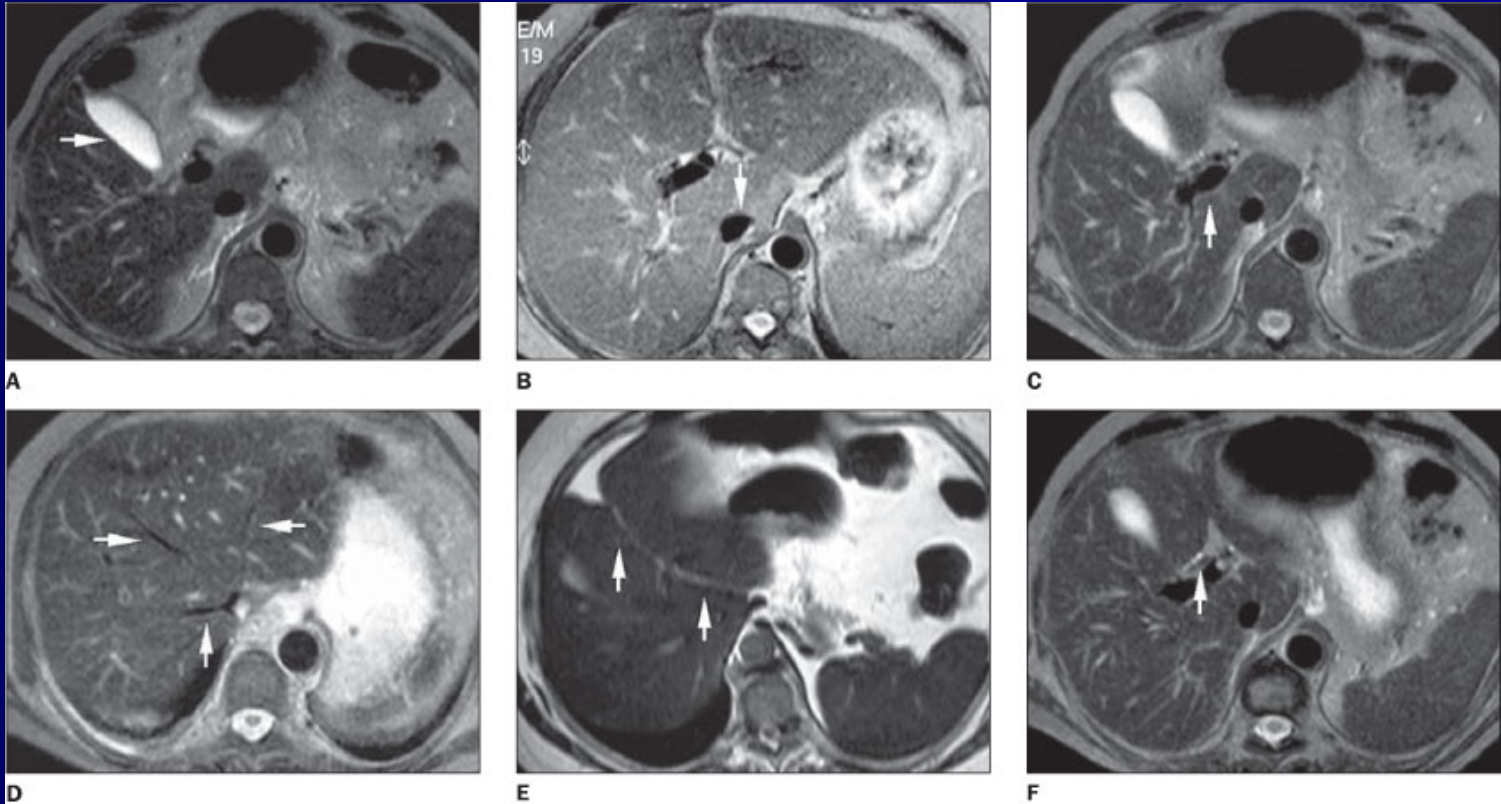


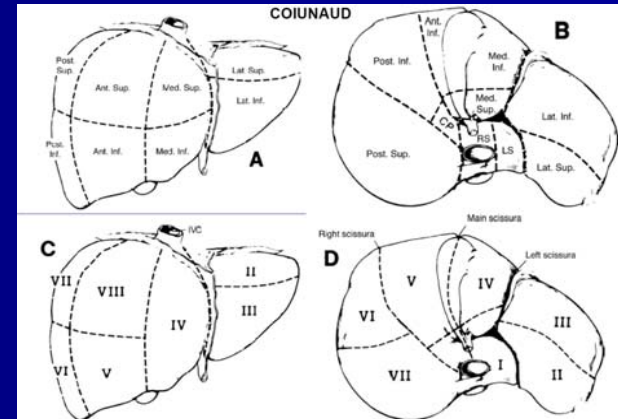
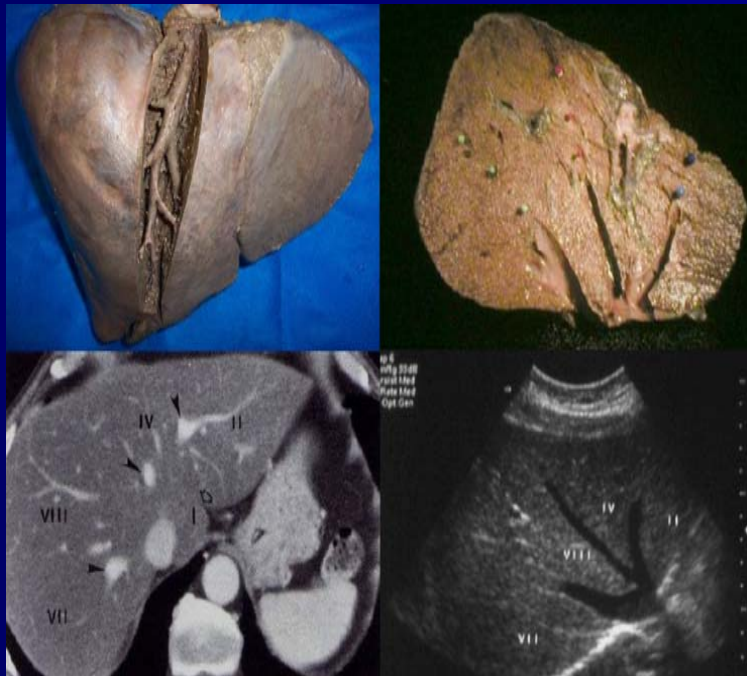
Figura 1. Demonstração dos parâmetros anatômicos utilizados na análise qualitativa. **A:** vesícula biliar (seta); **B:** veia cava inferior (seta); **C:** veia porta (seta); **D:** veias hepáticas (setas); **E:** ligamento falciforme (setas); **F:** artéria hepática comum (seta).

Lobos Hepáticos

- Lobo direito
- Lobo esquerdo
- Lobo caudado

- Divisão entre LD e LE: Veia hepática média. Quando a mesma não é identificada na TC, traçar plano imaginário desde a VB até a VCI.

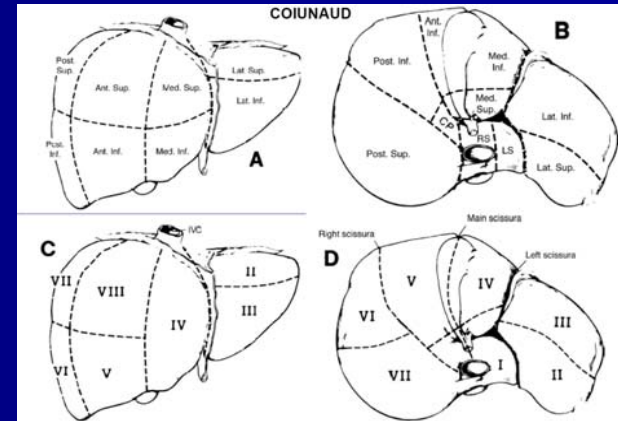
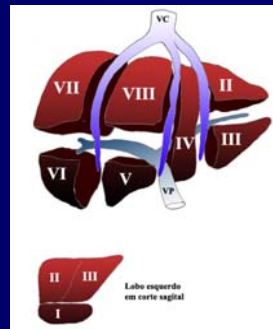
Lobos Direito e Esquerdo



Lobo Caudado – Segmento I

- Localização:
- Posteriormente à veia porta
- Anteriormente à VCI

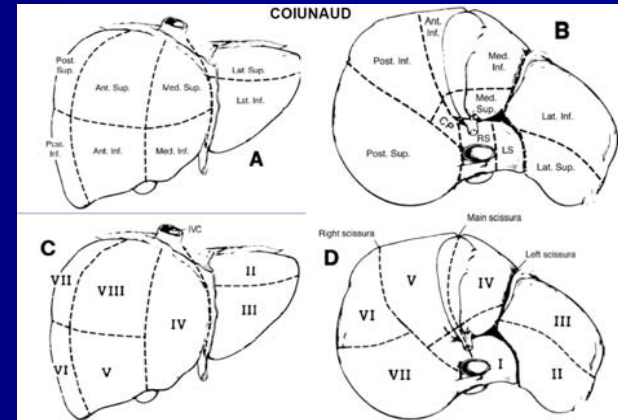
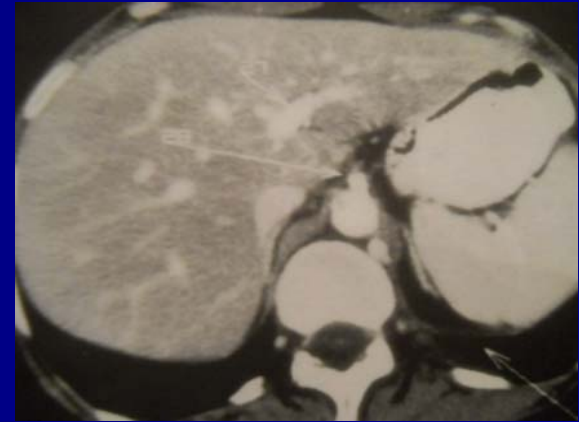
Lobo Caudado – Segmento I



Lobo Esquerdo II e III

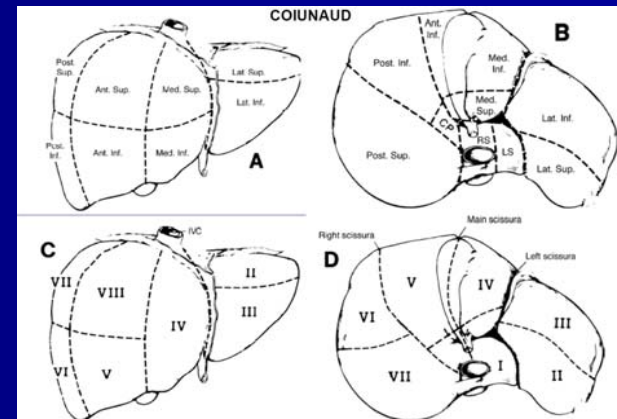
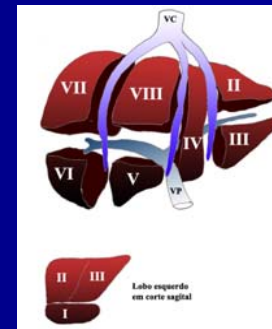
- Lobo esquerdo
- Segmento Lateral
- Superior (II) e inferior (III)
- Localização:
- Separados pela fissura dos ligamentos venoso e falciforme do segmento IV.
- Separados II / III pelo plano no trajeto do ramo esquerdo da veia porta

Lobo Esquerdo II e II

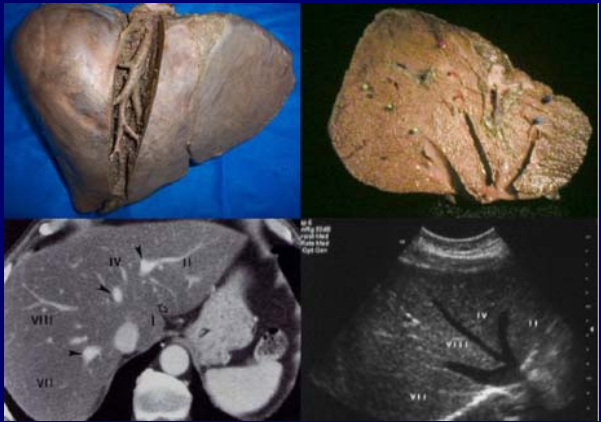
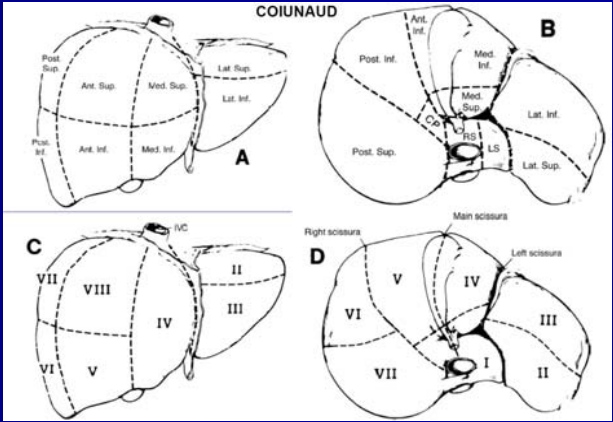
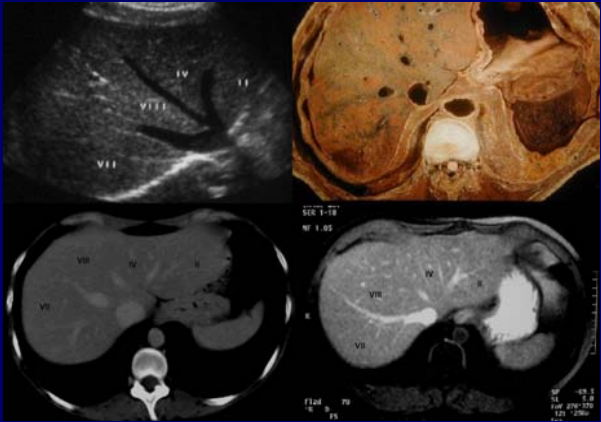


Lobo Esquerdo IV

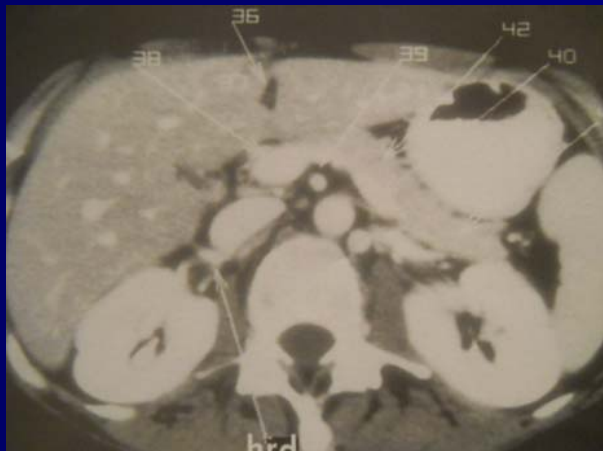
- Separado dos segmentos II e III pela fissura dos ligamentos venoso e falciforme e pela veia hepática média
- Lateralmente é separado do lobo direito pela veia hepática média
- IVa (superior) e IVb (inferior) em nível do plano do ramo esquerdo da veia porta



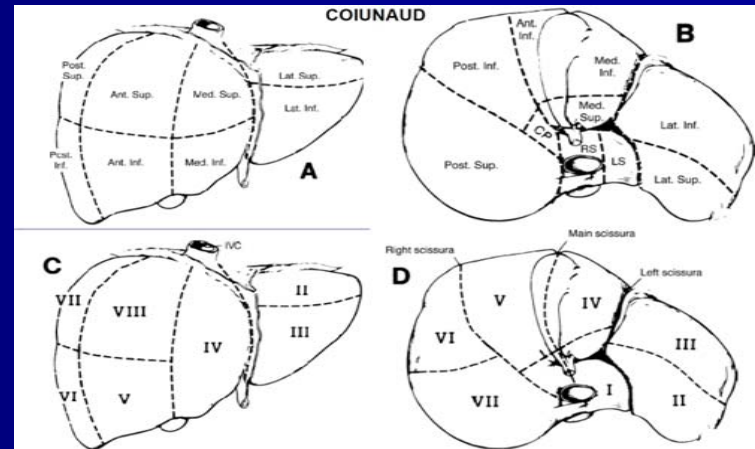
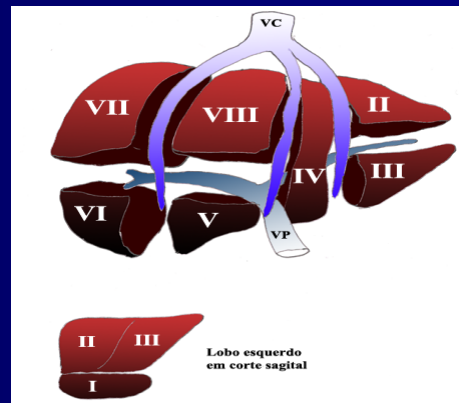
Lobo Esquerdo IV



Lobo Esquerdo IV

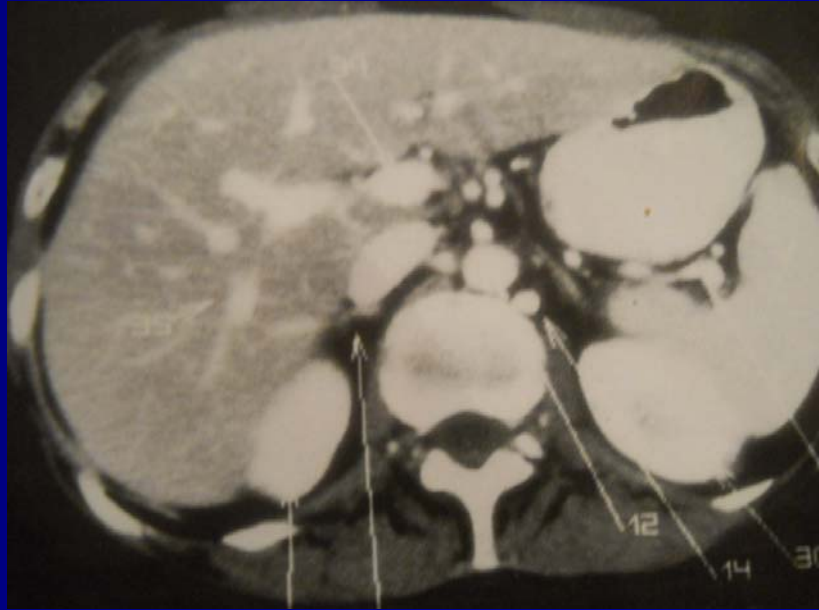
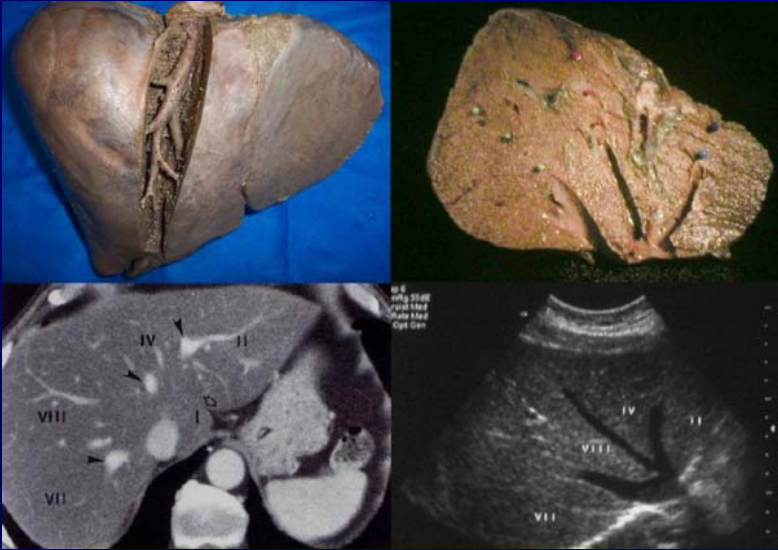


Lobo direito



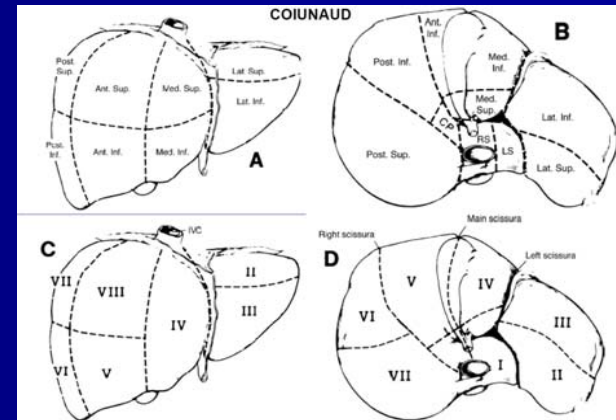
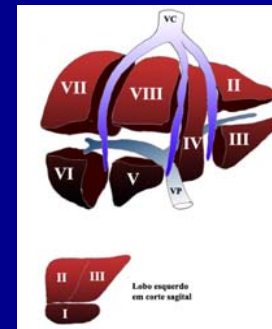
- Dividido do esquerdo pela veia hepática média.
- Dividido em anterior e posterior pela veia hepática direita.
- Dividido em superior e inferior pela pelo ramo direito da veia porta

Lobo direito

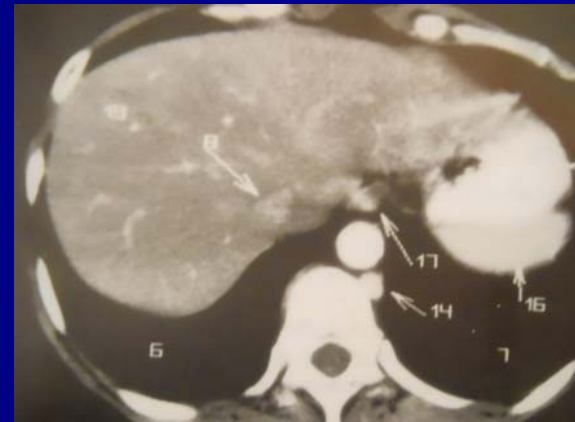
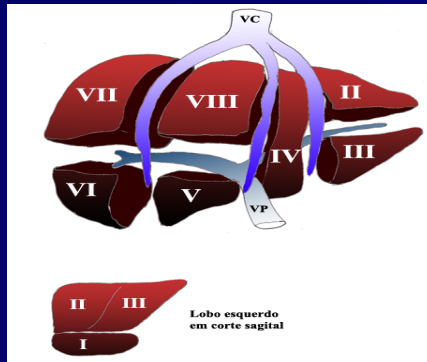


Lobo Direito V e VIII

- Segmentos ântero-inferior (V) e ântero-superior (VIII) do lobo direito .
- Divididos entre si pelo plano do ramo direito da veia porta.

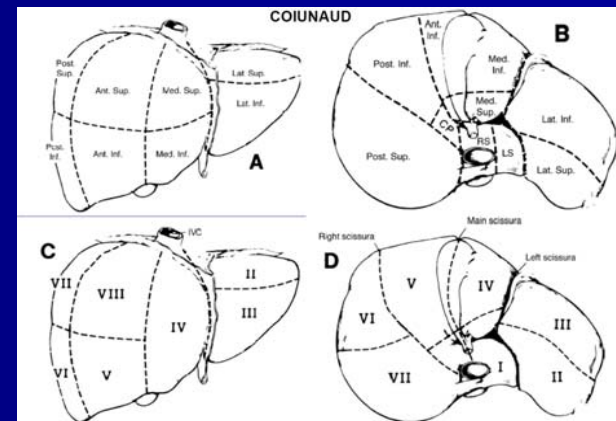
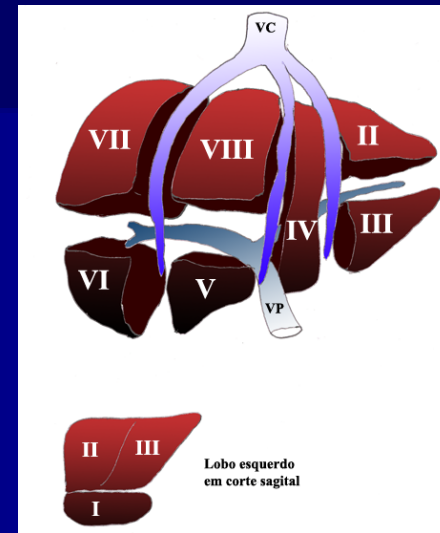


Lobo Direito V e VIII

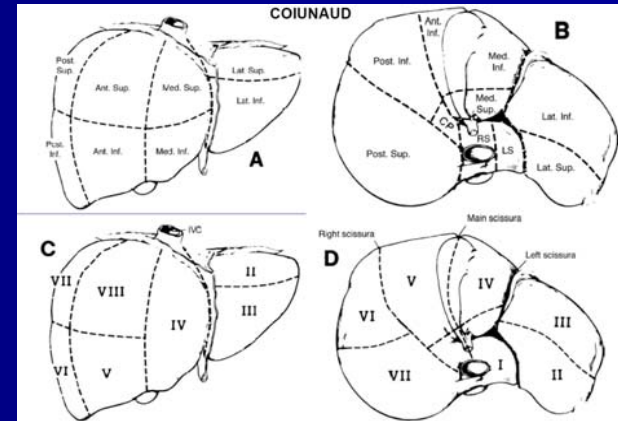
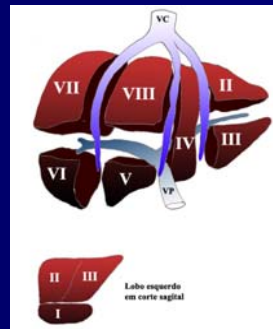


Lobo Direito VI e VII

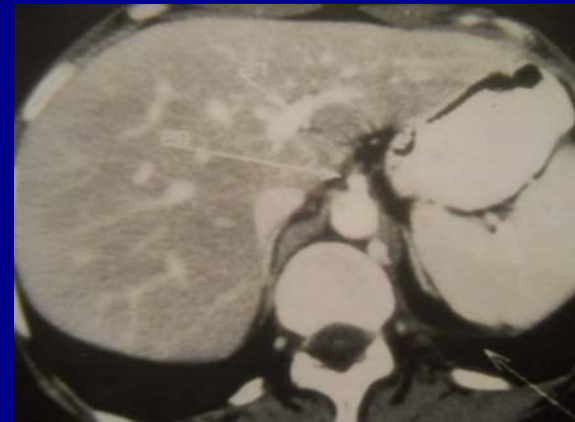
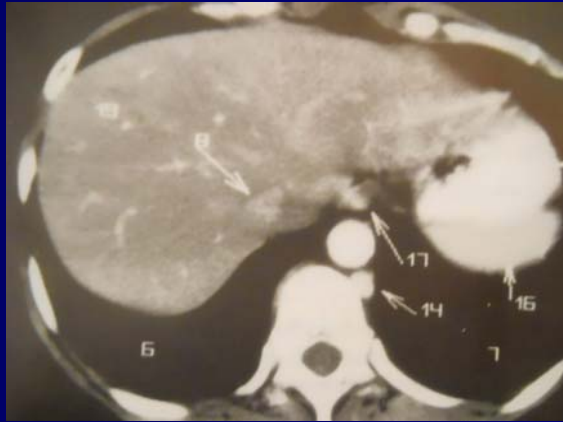
- Segmentos pósteroinferior (VI) e pósterosuperior (VII) do lobo direito.
- Divididos entre si pelo plano do ramo direito da veia porta.
- Divididos dos segmentos anteriores pela veia hepática direita.



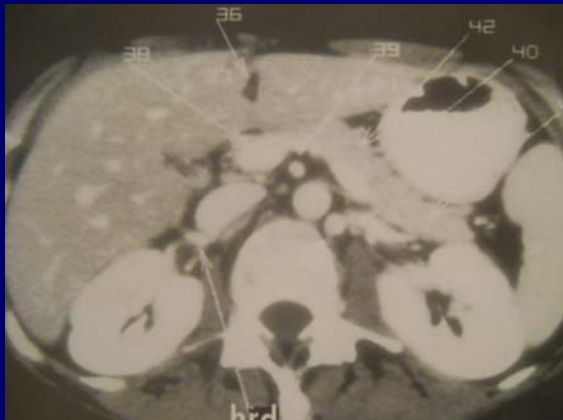
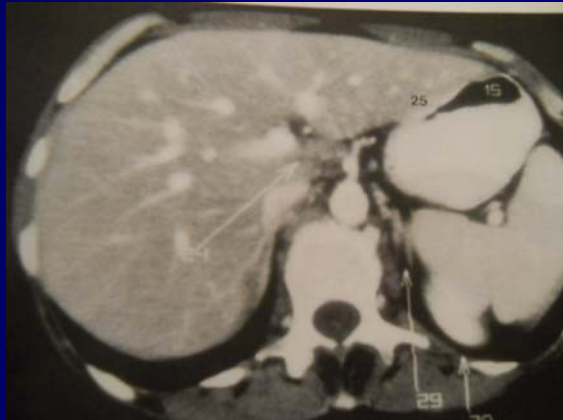
Lobo Direito VI e VII



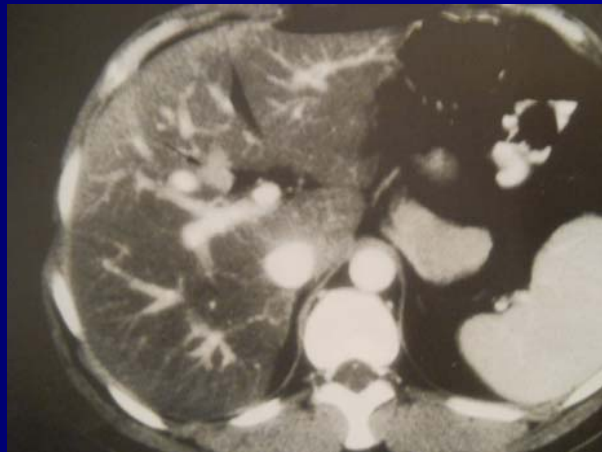
Segmentação tomográfica



Segmentação tomográfica



Segemento ?



Segemento IV



Segmento ?



Segmento IV



Segmento ?



Segmento VIII



Segmento ?



Segmento VII



Segmento ?



Segmento V



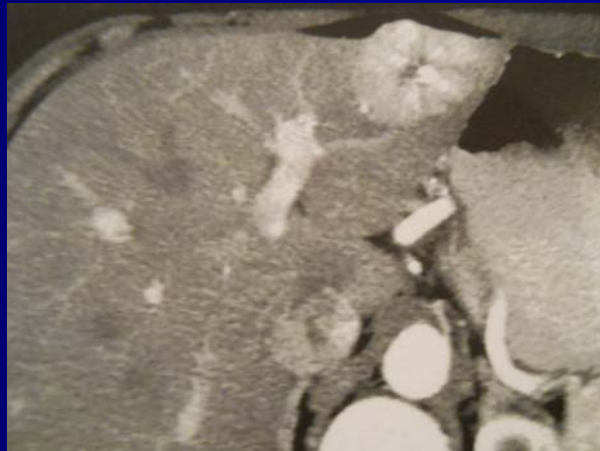
Segmento ?



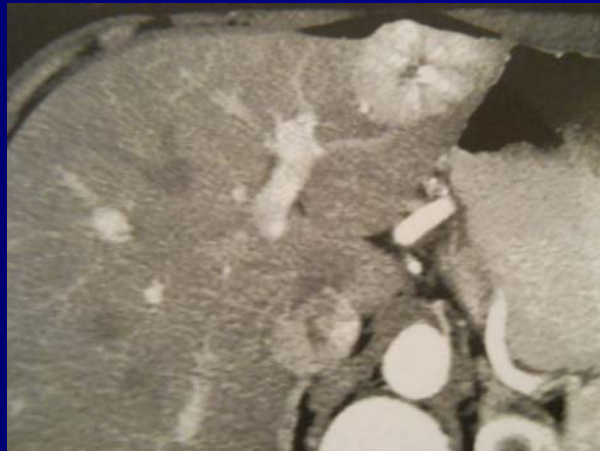
Segmento IV



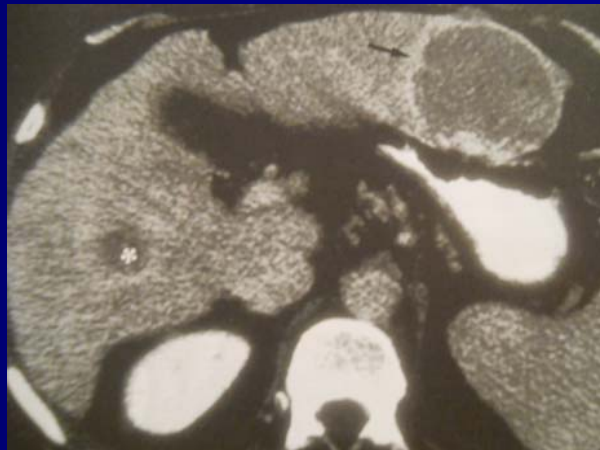
Segmento ?



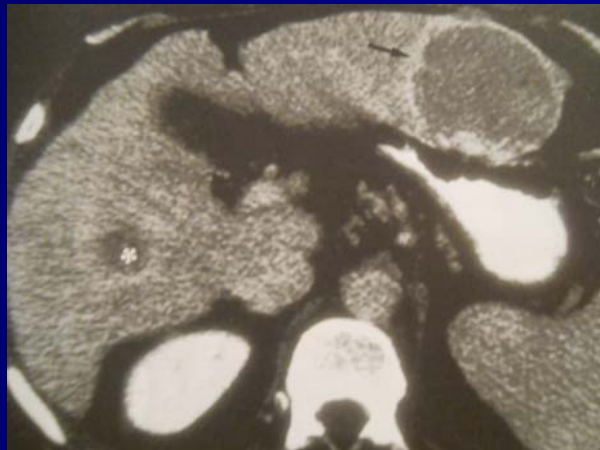
Segmento II/III



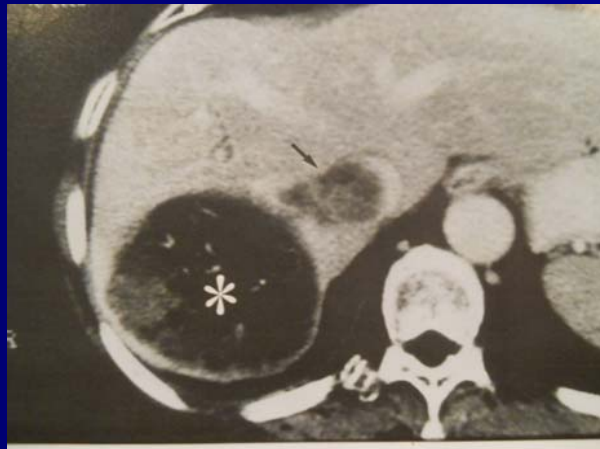
Segmento?



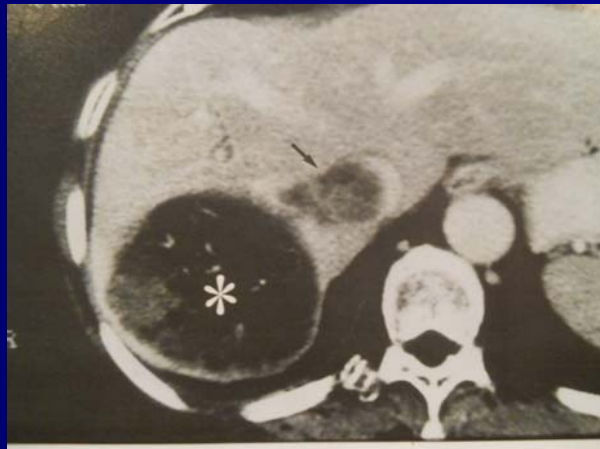
Segmento III



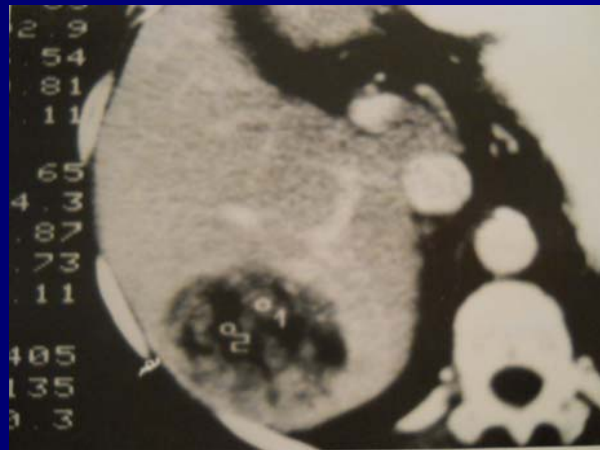
Segmento ?



Segmento VII



Segmento ?



Segmento VI

